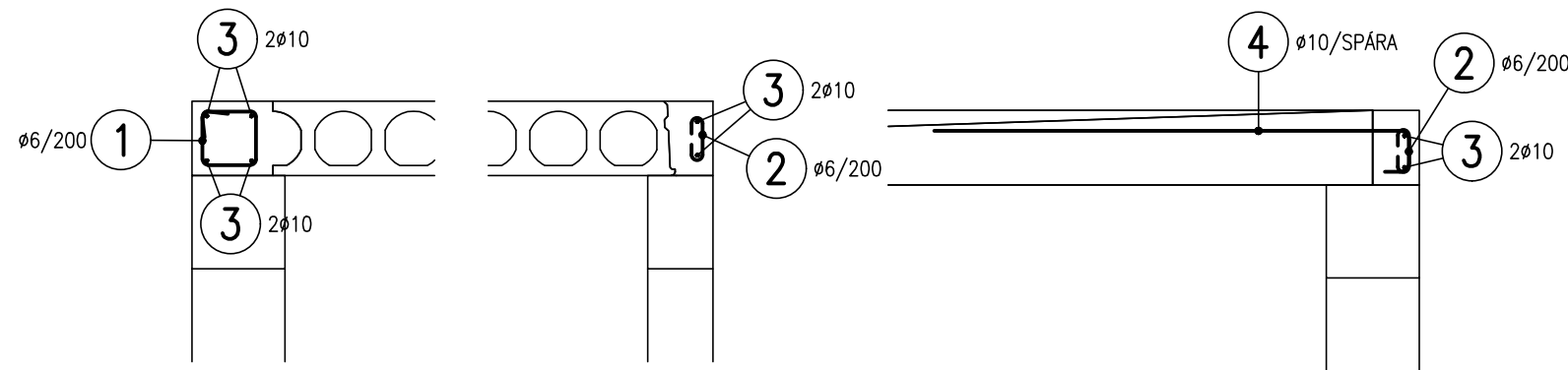


# VÝZTUŽ STROPU

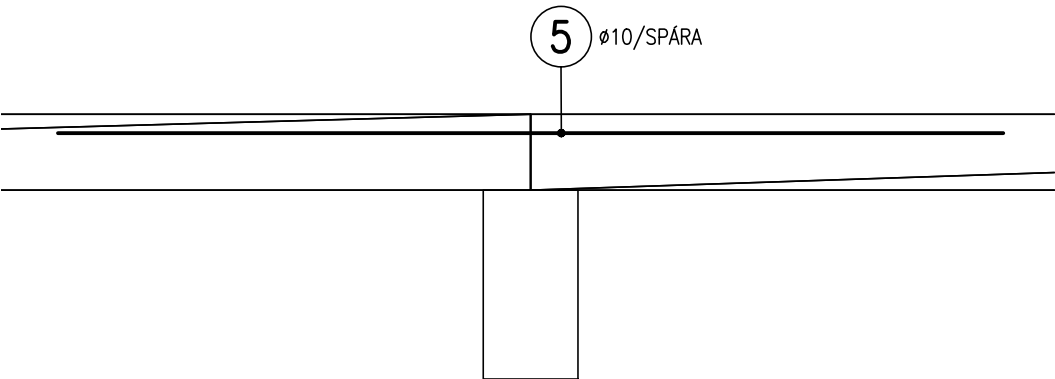
LEVÝ VĚNEC

PRAVÝ VĚNEC

VÝZTUŽ NA KONCI PANELŮ



## ZÁLIVKOVÁ VÝZTUŽ NAD STŘEDNÍ STĚNOU



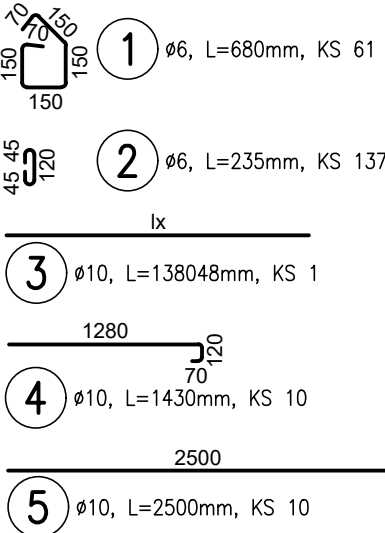
### POZNÁMKA

- NEDÍLNOU SOUČÁSTÍ TOHOTO VÝKRESU JE TECHNICKÁ ZPRÁVA, VÝKRES TVARU, VÝKRESY TVARU A VÝZTUŽE VŠECH PŘILÉHAJÍCÍCH KONSTRUKCÍ, VÝKRESY A-S ČÁSTI A VÝKRESY PROFESÍ.
- UVEDENÉ DÉLKY OHÝBANÝCH PRUTŮ JSOU VNĚJŠÍ.
- CELKOVÉ DÉLKY VLOŽEK JSOU STŘÍŽNÉ DÉLKY URČENÉ Z VNĚJŠÍCH ROZMĚRŮ.
- POLOMĚRY OBLOUKŮ JSOU VZTAŽENY K VNITŘNÍMU OBRYSU ZAOBLENÍ, NEZNAČENÉ POLOMĚRY JSOU  $\frac{1}{2}r_{\min}$  (TAB. 8.1).
- NEZNAČENÉ ÚHLY JSOU 45°, 90°, 135° RESP. 180°.
- PŘED PROVÁDĚNÍM JE NUTNÉ OVĚŘIT KOORDINACI OSTATNÍCH ČÁSTÍ PROJEKTU (PŘEDEVŠÍM PROSTUPY A KOTEVNÍ PRVKY).
- O KONTROLE SPRÁVNOSTI A ÚPLNOSTI PROSTUPŮ BUDE PROVEDEN ZÁPIS DO STAVEBNÍHO DENÍKU.
- VEŠKERÉ NEJASNOSTI MUSÍ BÝT KONZULTOVÁNY S PROJEKTANTEM.
- VEŠKERÉ KONSTRUKCE A DETAILS MUSÍ BÝT PROVEDENY DLE DOPORUČENÍ VÝROBCŮ A DLE PLATNÝCH PŘEDPISŮ (ZÁVAZNÝCH I DOPORUČENÝCH).

### LEGENDA

BETON:	DLE ČSN EN 206 a ČSN P 73 2404
	<b>C 16/20</b>
	(PŘESNÁ SPECIFIKACE VIZ VÝKRES TVARU)
VÝZTUŽ:	<b>B 500B</b>
KRYTÍ:	25 mm
KOTVENÍ:	40 ∅
PŘESAHY:	60 ∅
NAVRŽENO DLE NOREM:	ČSN EN 1990 ed.2 (02/2011); ČSN EN 1991; ČSN EN 1992-1-1 ed.2+A1+Z1 (07/2011)

### TVARY VÝZTUŽE



### VÝKAZ VÝZTUŽE

Č. pol.	D [mm]	Délka [m]	Počet ks.	Délka B500B	
				6	10
1	6	0.680	61	41.480	
2	6	0.235	137	32.195	
3	10	138.048	1		138.048
4	10	1.430	10		14.300
5	10	2.500	10		25.000
Celková délka				73.675	177.348
Specifická hmotnost				0.222	0.617
Hmotnost [kg]				16.356	109.424
Hmotnost celkem				125.780	

#### ING. MIROSLAV DRÁZSKÝ

autorizovaný inženýr ČKAIT  
v oboru statika a dynamika staveb IS00  
č. aut. 0013385; IČO: 75 34 24 64

Karla Černého 1459/1, 156 00, Praha – Zbraslav  
tel.: +420 604 298 391  
e-mail: drazsky.m@seznam.cz  
dat. schránka: srstczq

VEDOUCÍ PROJEKTU: Ing. Radek Vondra		VYPRACOVAL: Ing. Miroslav Drázký		ZODPOVĚDNÝ PROJEKTANT: Ing. Miroslav Drázký	
MÍSTO STAVBY: k.ú. Pardubice, areál Povodí Labe		DATUM:		03/ 2025	
STAVEBNÍK: Povodí Labe, státní podnik, Hradec Králové, Víta Nejedlého 951/8		STUPEŇ:		DPS	
POVODŇOVÝ DVŮR PARDUBICE, MODERNIZACE AREÁLU I. ETAPA - DOKUMENTACE PRO STAVEBNÍ ŘÍZENÍ SO.02, SO.04, SO.05		MĚŘÍTKO:		1:20	
		FORMÁT:		A2	Č. KOPIE:
ČÁST: D.1.2 – STAVEBNĚ–KONSTRUKČNÍ		Č. PŘÍLOHY:		REVIZE:	
OBSAH: VÝZTUŽ STROPU		D.1.2.b.14		-	